

ひとり親の生活困窮

4年 嵐田、石田、岩井、高岩、遠矢

3年 久朗津、佐藤、山本

2年 白井、瀧澤、徳永、松尾、森

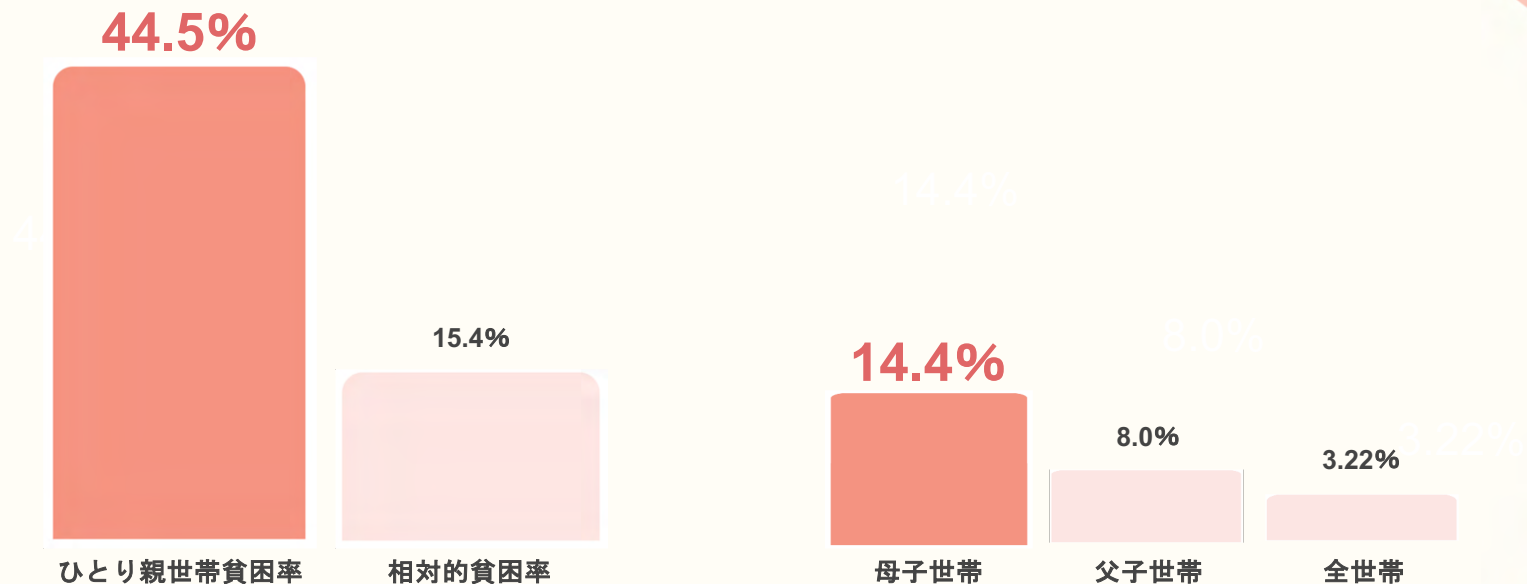
発表の流れ

1. ひとり親を取り巻く現状
2. 仮説
3. 取材報告
4. 政策提言



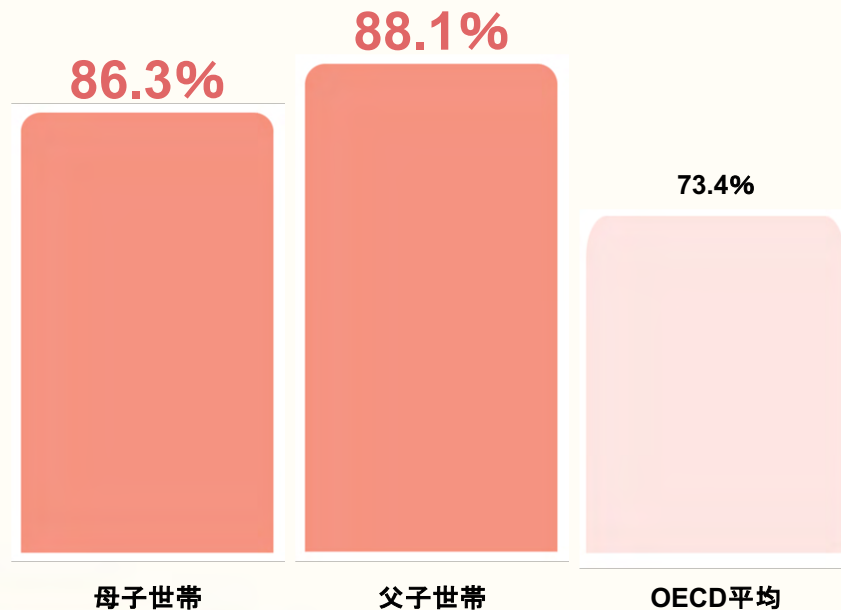
1. 現状

ひとり親の貧困率



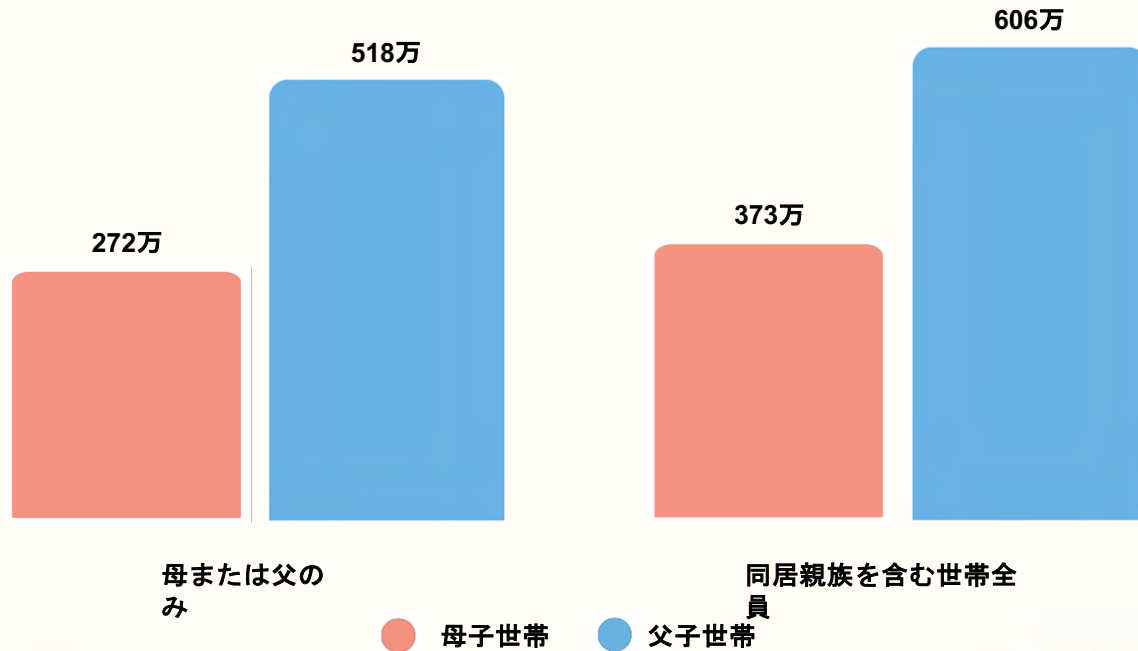
ひとり親世帯の貧困率は**圧倒的に高い**

ひとり親の就労状況



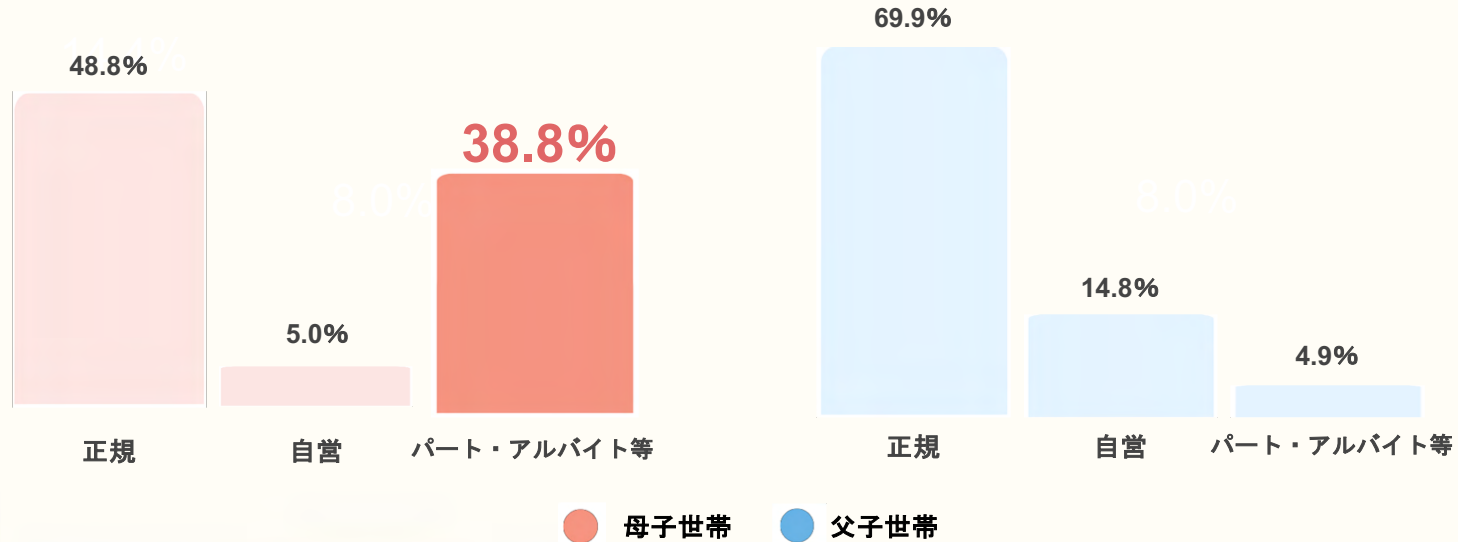
海外と比較して就労率が高い

ひとり親の所得水準



所得水準はいずれも低く不十分

ひとり親の雇用形態の割合



母子世帯は特にパート・アルバイト等の割合が多い
→資格・スキル不足 / 学歴(高卒が多い)

ひとり親の
貧困率

ひとり親の
就労状況

雇用形態
・
所得水準

ワーキング・プア

ひとり親の具体的課題

ひとり親家庭と
ふたり親家庭の
教育格差

貧困の連鎖

ひとり親世帯の
相談相手の
必要性

ひとり親に対する現在の施策

基本的な経済的支援

児童扶養手当

医療費助成制度

ワーキングプアへの支援

母子家庭等就業
自立支援センター
事業

高等職業訓練
促進給付金

ターゲット

ワーキングプアに悩む働くひとり親

ワークライフ
バランス

安定就労

子どもへの支援

2. 仮説



仮説①

『ひとり親の雇用枠を設置すれば、
正規雇用が増え収入の高い就業が
できるのではないか』

仮説②

『企業内託児所を設置し、子どもを安心していつでも預けられる環境を作れば

仕事と子育ての両立ができ、

安定就労が適うのではないか』



仮説③

『ひとり親家庭の子どもに、文化的体験の提供をすることができれば、親に負担をかけることなく 教育格差を是正することができるのではないか。』

3. 取材報告

取材報告①

A様

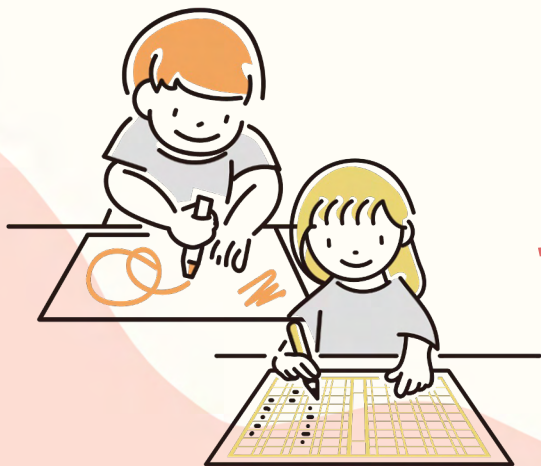


取材の気づき

NPOの相談支援の充実



ひとり親の居場所づくり



取材報告②

B様



取材の気づき

1. ひとり親に向けた積極的な雇用
2. 院内保育継続のために



4. 政策提言

政策提言①ひとり親雇用制度



正規雇用を望むひとり親へ

就労安定 →

- ・ 所得の増加、安定
- ・ ワークライフバランスの実現

障害者雇用制度① 【障害者雇用率制度】

事業主は、厚生労働省令で定める雇用関係の変動がある場合には、その雇用する対象障害者である労働者の数が、その雇用する労働者の数に障害者雇用率を乗じて得た数以上であるようにしなければならない。（障害者雇用促進法43条第1項）

民間企業	： 2. 3%	国、地方公共団体	： 2. 6%
特殊法人	： 2. 6%	都道府県教育委員会	： 2. 5%

→ 未達成の企業にはハローワークから行政指導

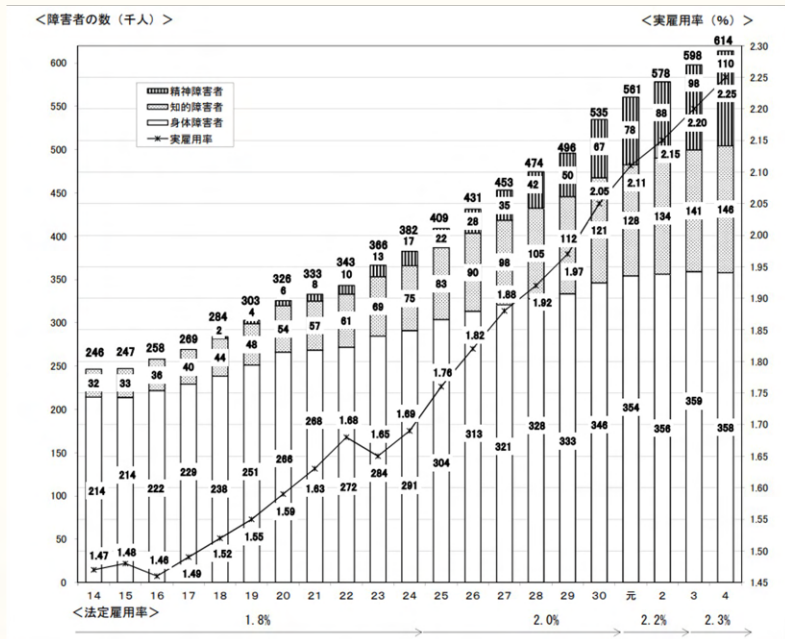
障害者雇用との類似／制度の必要性

積極的な雇用の必要性

実施しないことの不利益

経済的自立支援が必要

障害者雇用と比較して



実雇用率が
そもそも高い！

ハンディキャップ
の性質が異なる！

社会的リスクとしての
理解度の違い

政策提言① ひとり親雇用制度



- I. 法定雇用率制度を**努力義務化**
- II. **雇用率のHP掲載**を義務化

政策提言② 病院内保育所の設置



政策提言② 病院内保育所の設置



自立を促進する0歳児～小学生対象

月1.5万円で何度も利用可能

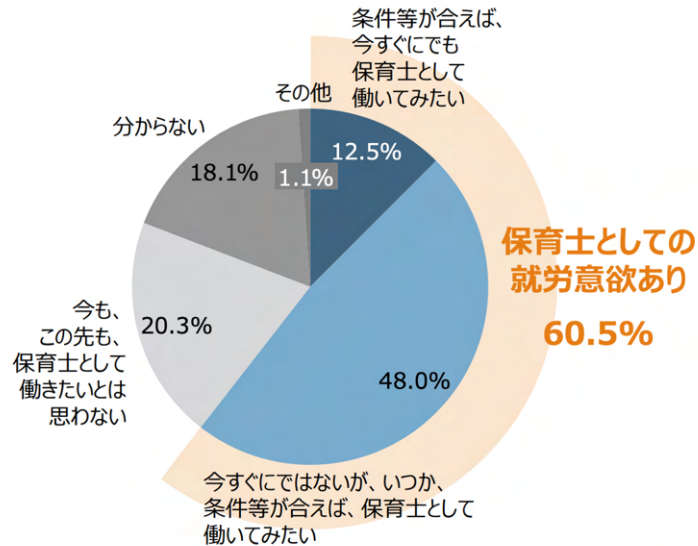
潜在保育士による人材確保

資格を持っているにも関わらず利用していない人
約102万人！

政策提言② 病院内保育所の設置

非就労の潜在保育士のうち、60.5%が「今後保育士として働いてみたい」

保育士としての就労意欲（非就労の潜在保育士）

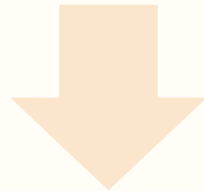


(N=2,713)

政策提言② 病院内保育所の設置

国立病院(140箇所)+公的医療機関に設置

病院と直接連携



夜間でも安心して預けられる！



政策提言③ 積極的な子育て支援

文化資本の
提供

親同士の
コミュニティ形成

表 2 4 - (3) - 2 母子世帯の相談相手の内訳（最も相談している相談先）

	総数	親族	知人・隣人	母子・父子 自立支援 員等	母子・父子 福祉団体	公的機関	NPO法 人	任意団体	その他
平成 28 年	(100.0)	(61.9)	(33.3)	(0.4)	(0.0)	(1.5)	(0.1)	(0.1)	(2.7)
令和 3 年	868,495 (100.0)	551,779 (63.5)	265,197 (30.5)	3,034 (0.3)	1,153 (0.1)	12,575 (1.4)	818 (0.1)	555 (0.1)	33,384 (3.8)

0.1%

表 2 4 - (3) - 3 父子世帯の相談相手の内訳（最も相談している相談先）

	総数	親族	知人・隣人	母子・父子 自立支援 員等	母子・父子 福祉団体	公的機関	NPO法 人	任意団体	その他
平成 28 年	(100.0)	(64.6)	(31.6)	(0.5)	(0.0)	(1.0)	(0.0)	(0.0)	(2.9)
令和 3 年	76,396 (100.0)	49,898 (65.3)	22,646 (29.6)	0 (0.0)	0 (0.0)	2,161 (2.8)	0 (0.0)	0 (0.0)	1,691 (2.2)

0.0%

政策提言③ 積極的な子育て支援

文化資本の
提供

親同士の
コミュニティ形成

政策提言③ 積極的な子育て支援

文化

NPO法人への委託

の
イ形成

文化資本とは？

教育、知識、スキル、経験、人脈など、

社会的地位や経済的な利益を得るために役立つ資源のこと

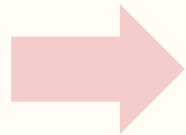
ex) 習い事、美術館・博物館、読書



政策提言③積極的な子育て支援

文化的体験をNPO法人から提供

ex)読書できる環境・自然体験・美術館訪問

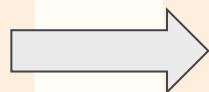


教育格差の是正



政策提言③積極的な子育て支援

オンライン上で
チャット等で悩み相談
ママ友としての雑談



対面での集会を設置
より一層深い仲に

親同士の幅広いコミュニティを設置
同じ境遇の悩みを共有し精神的不安を和らげる

まとめ

ひとり親雇用
制度

病院内保育所の
設置

積極的な
子育て支援



ひとり親にとっても子どもにとっても
過ごしやすい社会に！



お世話になった皆様

A様

B様

匿名希望C様

【参考資料】

- ・厚生労働省 全国ひとり親世帯等調査（旧全国母子世帯等調査）
<https://www.mhlw.go.jp/toukei/list/86-1a.html#yougo>
- ・厚生労働省 令和3年度 全国ひとり親世帯等調査結果報告（令和3年3月1日現在）
<https://www.moj.go.jp/content/001388754.pdf>
- ・厚生労働省「高等職業訓練促進給付金のご案内」
https://www.mhlw.go.jp/stf/seisakunitsuite/bunya/0000062967_00005.html
- ・厚生労働省 障害者雇用率制度について
<https://www.mhlw.go.jp/content/000859466.pdf>
- ・厚生労働省 障害者雇用納付金制度の概要
<https://www.mhlw.go.jp/content/000859466.pdf>
- ・厚生労働省 令和4年 障害者雇用状況の集計結果
<https://www.mhlw.go.jp/content/11704000/001027391.pdf>
- ・厚生労働省 令和4年度「はたらく母子家庭・父子家庭応援企業表彰」受賞企業決定
https://www.mhlw.go.jp/stf/newpage_32003.html
- ・院内保育等の推進について
<https://www.mhlw.go.jp/content/12601000/000529084.pdf>

【参考資料】

- ・ こども家庭庁「母子家庭等就業・自立支援センター事業について」

<https://www.cfa.go.jp/policies/hitori-oya/syuugyou-jiritsu-center/>

- ・ 首都大学東京 子ども・若者貧困研究センター「東京都受託事業「子供の生活実態調査」詳細分析報告書」

<https://beyond.research-miyacology.tmu.ac.jp/assets/sites-files/child-and-adolescent-poverty/files/%E6%9D%B1%E4%BA%AC%E9%83%BD%E5%AD%90%E4%BE%9B%E3%81%AE%E7%94%9F%E6%B4%BB%E5%AE%9F%E6%85%8B%E8%A9%B3%E7%B4%B0%E5%88%86%E6%9E%90%E5%A0%B1%E5%91%8A%E6%9B%B8%EF%BC%88%E6%9C%80%E7%B5%82%EF%BC%89h29.pdf>

- ・ ホームレスの実態に関する実態調査（生活実態調査）の分析結果（p.13,14）

https://www.mhlw.go.jp/file/04-Houdouhappyou-12003000-Shakaiengokyoku-Shakai-Chiikifukushika/03_homeless28_bunseki.pdf

https://www.cfa.go.jp/assets/contents/node/basic_page/field_ref_resources/f1dc19f2-79dc-49bf-a774-21607026a21d/9ff012a5/20230725_councils_shingikai_hinkon_hitorioya_6TseCain_05.pdf

- ・ 余田翔平 「子ども期の家族構造と教育達成格差—二人親世帯／母子世帯／父子世帯の比較」（p.66）

https://www.jstage.jst.go.jp/article/jjoffamilysociology/24/1/24_60/ pdf

ご清聴ありがとうございました！

